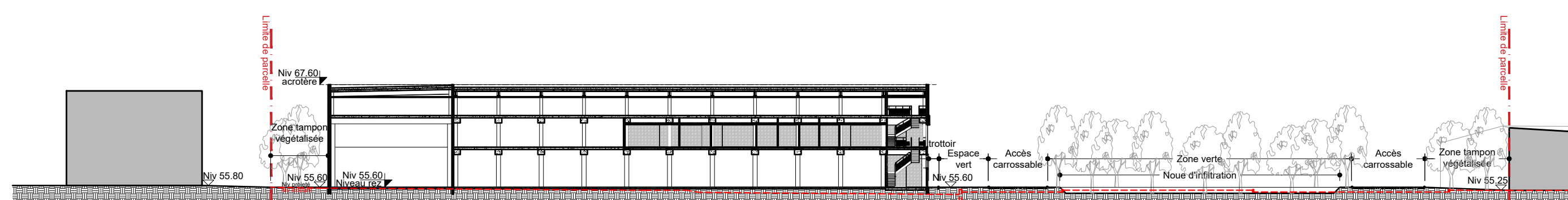
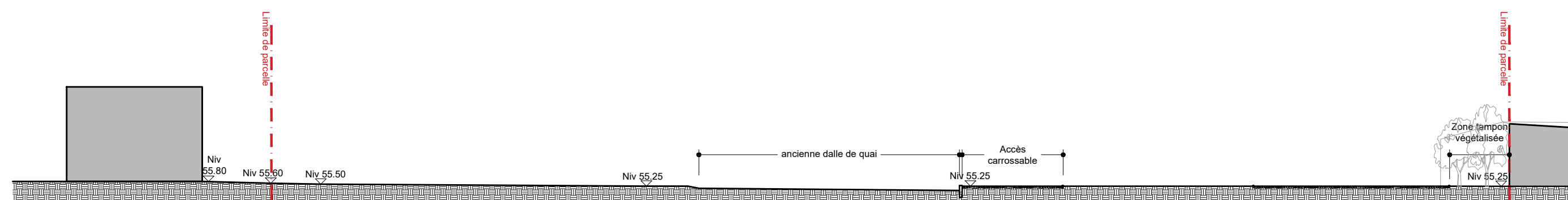
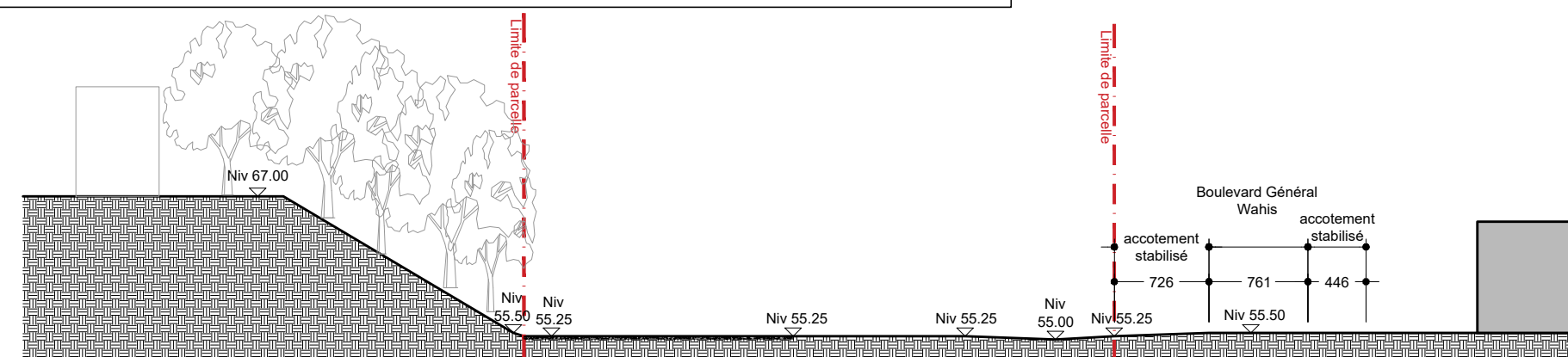


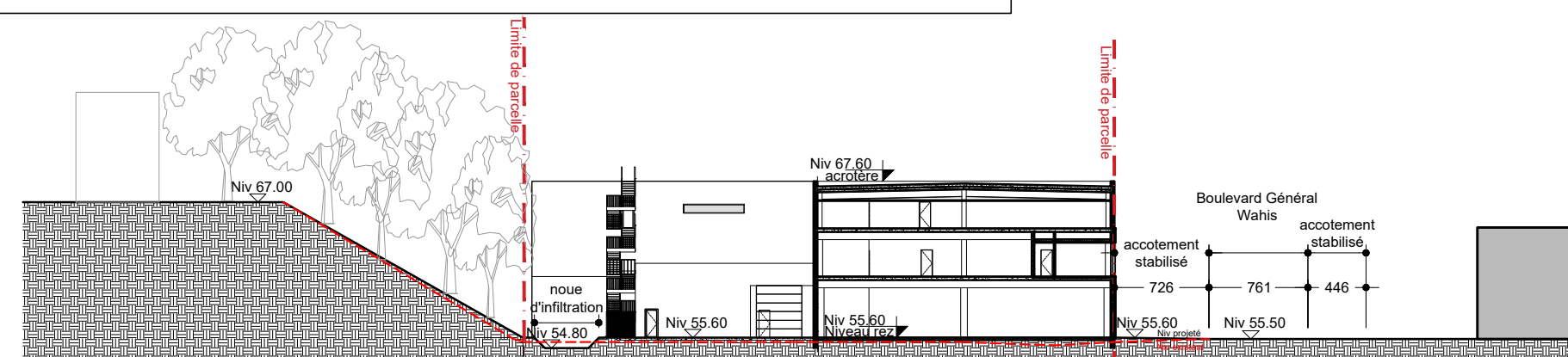
COUPE LONGITUDINALE PROJETEE 1/500



COUPE TRANSVERSALE EXISTANTE 1/500



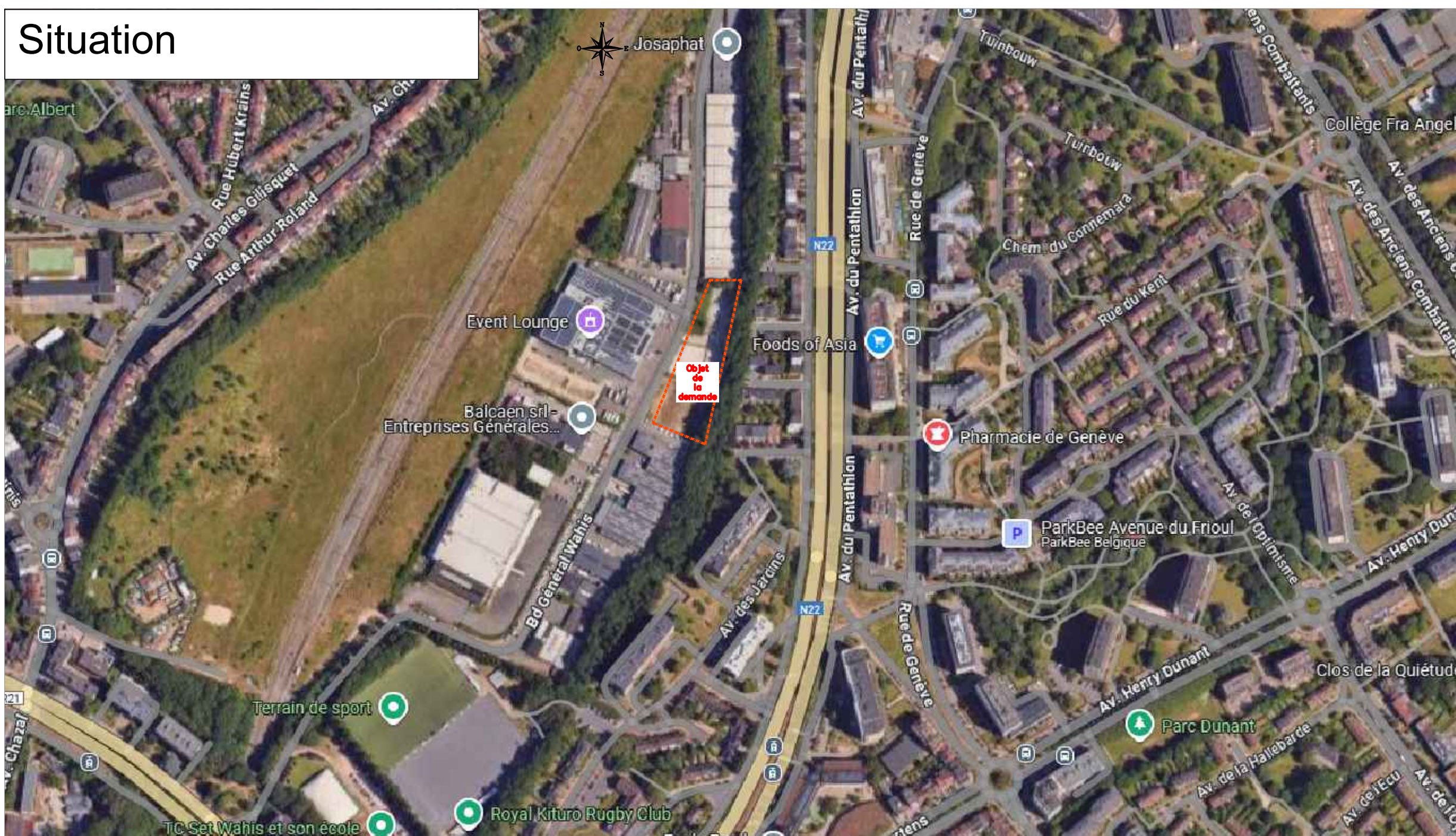
COUPE TRANSVERSALE PROJETEE 1/500



Cadastral 1/2000



Situation



IMPLANTATION
PROJETEE 1/500



Photo 01



Photo 02



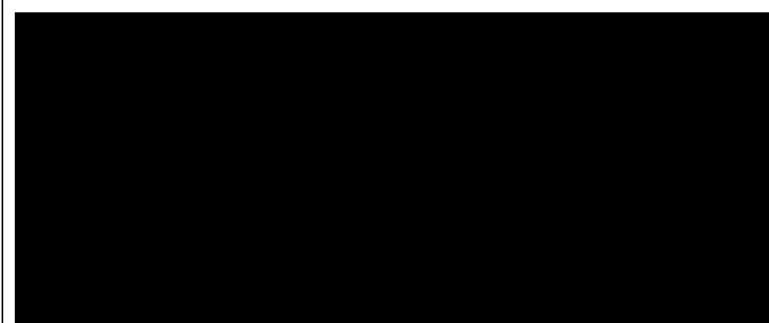
Photo 03



Photo 04



MAITRE DE L'OUVRAGE :



ADRESSE DU PROJET :

REGION : BRUXELLES
COMMUNE : SCHAERBEEK/EVERE
Adresse :
Boulevard Général Wahis ,
B-1030 Schaerbeek
et Rue Auguste De Broeck,
B-1140 Evere

Cadastre :
EVERE ,2e Div., sect D, n° 331b
et SCHAEERBEEK ,4e Div., sect B,
n° 533d2 et 533c2

DEMANDE DE PERMIS D'URBANISME

Construction d'un hall logistique(et locaux annexes)

PLANS DE SITUATION, D'IMPLANTATION ET COUPES

MODIFICATIONS

[illegible]

REMARQUES

Ce projet est la propriété exclusive du maître de l'ouvrage, il ne peut être reproduit ni communiqué, ni exécuté sans une autorisation écrite. Toute discordance avec le cahier spécial des charges devra être signalée à l'architecte. Toutes les mesures sont à vérifier sur place par l'entrepreneur. Les documents et prescriptions de l'architecte doivent être complétés par les observations et documents du coordinateur sécurité/santé.

DATE: 08.12.2025

ECHELLE: /

N° PLAN :

00E

N° DOSSIER AR&A : 24.6400